



El ARTE de acompañarNOS

Dando un pasito más en nuestras acogidas

María Martínez Rupérez.
Equipo de Inclusión
Caritas Española

Caritas
Trabajamos por la justicia





Adentrarnos en la incertidumbre y en el reconocimiento de la fragilidad

“La compasión es la respuesta del corazón al dolor. Participamos de la belleza de la vida, del océano de lágrimas. La desdicha de la vida forma parte de cada uno de nuestros corazones y de lo que nos ata a los demás. Lleva en ella la ternura, la misericordia y una bienaventuranza que abarcan las cosas y puede alcanzar a cada ser”.

Jack Konfield

Para que el don no humille al otro, no solamente debo darle algo mío, sino a mí mismo; he de ser parte del don como persona. Éste es un modo de servir que hace humilde al que sirve. No adopta una posición de superioridad ante el otro, por miserable que sea momentáneamente su situación”.

“Ya que cuantos trabajan en las instituciones caritativas de la Iglesia deben distinguirse por no limitarse a realizar con destreza lo más conveniente en cada momento, sino por su dedicación al otro con una atención que sale del corazón, para que el otro experimente su riqueza de humanidad”.

Benedicto XVI. Dios es Amor

Papa Francisco “descalzarnos para entrar en la Tierra sagrada de la otra persona.”

¿Cómo me gustaría que me trataran?



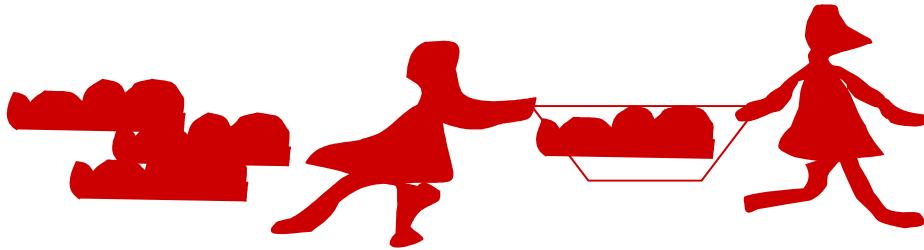


Tras las Huellas de Jesús...

- **Reconoce la dignidad de hijos e hijas de Dios**
- **Opta por estar entre las personas más empobrecidas, vulnerables**
- **Acompaña sus momentos de crisis y dificultad “Camino de Emaus”**
- **Entabla diálogos con las personas “Samaritana”**
- **Les otorga la responsabilidad en la acción de salvarse “Ve a la piscina y lávate».**
- **No les juzga, les acepta incondicionalmente «Ni él ni sus padres pecaron».**
- **Cree firmemente en sus capacidades, en sus potencialidades «Levántate, coge tu camilla y anda»**
- **Les invita a la participación y a la transformación «Anda y haz tú lo mismo».**
- **No espera a que acudan a Él, es Él quien se adelanta «Qué quieres que haga por ti”**
- **Acompaña en las necesidades y en el sentido, va abriendo camino a un encuentro con el Padre, como aliento y estímulo para la vida «Sed perfectos como vuestro Padre celestial es perfecto»**



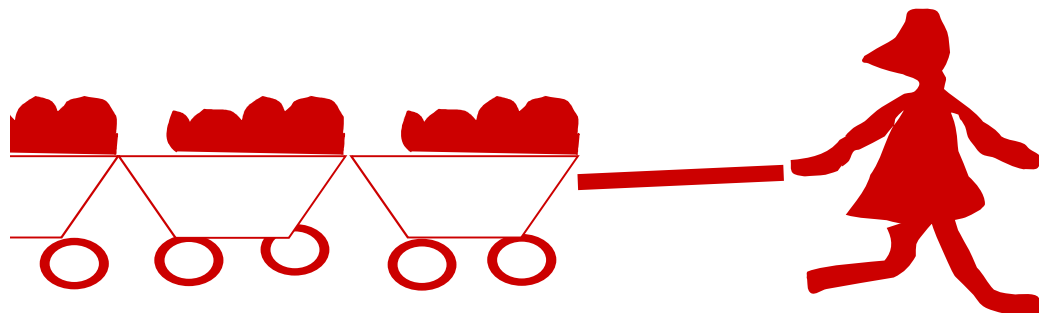
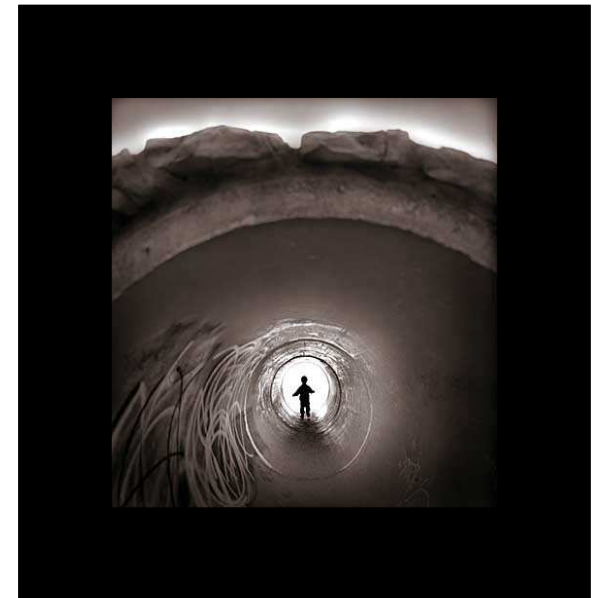
AcogerNOS dando un pasito más...




Acoger: momento privilegiado de **encuentro** entre personas... **ofreciendo apoyo, no tanto desde lo que tenemos sino desde lo que somos...**

Un encuentro verdaderamente **humano** puede ser sanador

“La acción socioeducativa de base. El arte de acogerNOS
En el encuentro interpersonal”



A photograph of a person standing in the center of a long, dark tunnel. The tunnel's walls are lined with circular patterns, possibly reflections or structural elements. The person is silhouetted against a bright light at the end of the tunnel. The entire image is framed by a black border and set against a background of abstract, textured blue and green patterns.

La persona en el centro
Todas las personas



La Acogida, primera puerta de atención en Cáritas

Primera puerta de entrada y atención en Cáritas, un lugar donde :

- ❖ Se expresan y detectan necesidades (personales, familiares, sociales...)
- ❖ Se solicita y se canaliza ayuda (ayuda material, cobertura necesidades básicas, etc.)
- ❖ Se informa y orienta sobre recursos (propia entidad, de la administración, de los barrios y pueblos ...)
- ❖ Se deriva a proyectos específicos y especializados (propia entidad, de la administración, del territorio...)

¿ sólo?





¿Qué nos dice el MAS?

- ✓ Conocimiento y adaptación a las necesidades sociales
- ✓ La persona como centro de nuestra atención
- ✓ Trabajar desde las capacidades y las potencialidades, desarrollando procesos
- ✓ Acciones significativas para las personas
- ✓ Somos testimonio por lo que hacemos no por lo que decimos
- ✓ Acción integral, enfoque multidimensional y transversal
- ✓ Fomento de la participación
- ✓ Generando, animando comunidad



Nuestra acción tiene que abrir
nuevos caminos,
nuevos horizontes



Así pues, la acogida, sería el primer lugar de escucha activa en Cáritas

Por lo que, la Acogida, también debe de ser un lugar donde:

- ✓ Generar confianza
- ✓ Expressar emociones
- ✓ Recibir apoyos
- ✓ Detectar diferentes necesidades: sentidas, expresadas...
- ✓ Desarrollar capacidades
- ✓ Crear sinérgias
- ✓ Potenciar relaciones sociales
- ✓ Hacer sentir que “importo, que me quieren, que pertenezco a....”
- ✓ Crear comunidad
- ✓ Facilitar la participación

+

Desde este planteamiento, la Acogida nos lleva a dar un impulso nuevo

Escuchar
Sentir apoyo



Acogida acompañada en tres niveles



Individual: partir de la propia experiencia, de las capacidades y potencialidades de cada persona. Implicándola en su propio proceso. Nos basamos en los procesos de acompañamiento según el MAS. [Centros de Acogida, espacios de escucha....](#)

Grupal familiar: poniendo énfasis en la creación de relaciones de apoyo y ayuda mutua. Trabajar para la reconstrucción de diálogo sincero y de respeto. [Talleres de empoderamiento, espacios de encuentro y mutuo apoyo, escuelas de madres y padres](#)

Comunitaria: implicar diferentes sectores en los procesos de desarrollo social de los barrios y pueblos. Ampliar el ámbito relacional a asociaciones de vecinos, entidades sociales, comunidades, redes sociales, proyectos comunitarios, etc. [Huertos sociales, bancos del tiempo y trueques sociales, talleres de creatividad, de reciclado...](#)

· [Substituir relaciones de fuerza por relaciones de confianza, diálogo y entendimiento](#)



Acogida acompañada en tres niveles





Principios de la dimensión individual en Caritas

Generar autonomía en las personas a partir del reconocimiento de sus capacidades y potencialidades

- ✓ Atención acogedora, escucha activa.
- ✓ Ser referente e impulso de cambio.
- ✓ Eficaz: ciertas necesidades no pueden esperar.
- ✓ Respetuosa con la dignidad de toda persona.
- ✓ Ahondar en las causas y promover la participación activa de la persona en su propio proceso.
- ✓ Educativa, evitar respuestas puntuales o que creen dependencia.
- ✓ Corresponsable, la persona se implica en su propio plan de trabajo.
- ✓ Papel de subsidiariedad y coordinación con los agentes sociales.



Espacios para convivir, para compartir

CLASES DE YOGA

Los viernes a las 19:00h en Onda Zen

Forma de pago: Intercambio
por medio de la Ecoxarxa Plana Baixa,
Infórmate en www.expb.tk
o en facebook: - Onda Zen
- Ecoxarxa Plana Baixa



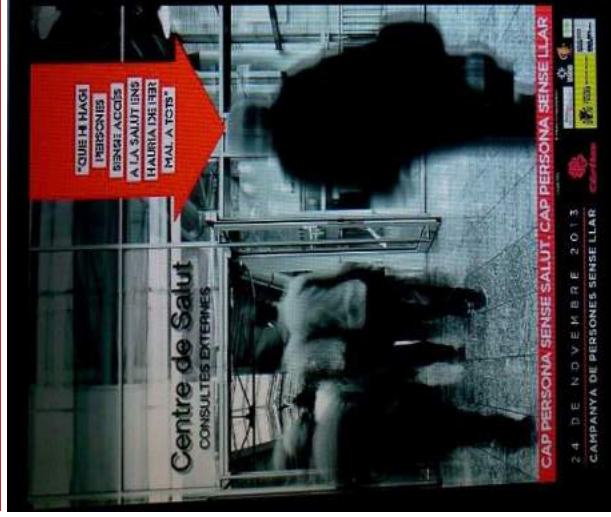
Caritas



Principios de la dimensión grupal en Cáritas

Acompañar aquellas relaciones que se generan de manera natural

- ✓ Facilitar la comunicación y la creación de relaciones personales.
- ✓ Despertar, desarrollar la capacidad de participación, de cooperación, de intercambio, responsabilidad y autonomía.
- ✓ Crecimiento de las personas mediante la experiencia del grupo.
- ✓ Estimular la relación interpersonal, ayuda y cooperación entre los miembros del grupo.
- ✓ Trabajo de las emociones y del bienestar personal.
- ✓ Enseñar a pensar activamente y crear actitud positiva ante los problemas.
- ✓ Favorecer la integración social de las personas.
- ✓ Establecer las bases para propiciar la participación comunitaria: empoderamiento personal y del propio grupo.





Principios de la dimensión comunitaria en Cáritas

Procesos de desarrollo social del territorio

- ✓ Arraigado en el territorio. Que responda a las necesidades locales.
- ✓ Proyectos claros para todos, con objetivos entendibles.
- ✓ Utilizar los recursos disponibles.
- ✓ Trabajo desde la base.
- ✓ Acción a través de los grupos para mejorar a las personas.
- ✓ Proyectos honestos que nos impliquen de forma ética en la mejora del bienestar de las personas.
- ✓ Motivación y sensibilización de diferentes agentes y actores.
- ✓ Marcar resultados concretos y a corto plazo.
- ✓ Prever llegar no sólo a las personas participantes potenciales sino también al conjunto de actores sociales con poder o autoridad.

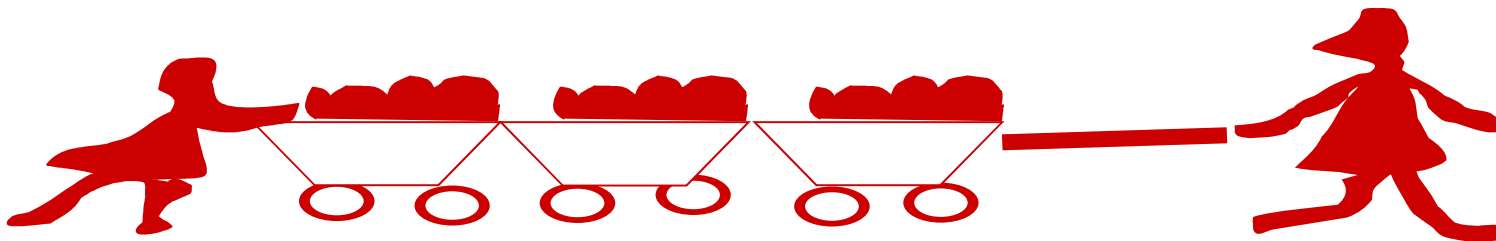


Acompañar NOS...



Acompañar es **caminar al lado de, respetando cada ritmo**, el propio y el ajeno, unas veces iremos un pasito por delante y otras por detrás, para apoyar, empujando suavemente. Con una presencia activa al principio y la tendencia a ir desapareciendo, en la medida que la persona se vaya cogiendo confianza.

Acompañamiento cómo y con Cristo, El es el gran acompañante, nosotras somos su instrumento en la tierra, contribuyendo en nuestro actuar en la puesta en práctica del **amor de Dios**, en la construcción del Reino,





¿Qué necesitamos?

Presencia Presente como regalo

Percepción

Pensamientos

Lenguaje

Expectativas y proyecciones

Gestos y comportamientos

Espacios

Tiempos

Criterios

Herramientas



Según los procesos de acompañamiento y participación

PERSONA "USUARIA"

PERSONA PARTICIPANTE

COMPAÑERA DE CAMINO Y DE TRANSFORMACIÓN

MICRO

MACRO





PROGRAMA DE ACCIÓN SOCIOEDUCATIVA DE BASE

OBJETIVO

Fomentar el crecimiento, la promoción, la participación y la incorporación social de las personas en situación de vulnerabilidad

Para ello, diseñamos un **PLAN DE ACOMPAÑAMIENTO** con las familias dirigido a:



Cubrir las **NECESIDADES BÁSICAS** de manera individual y colectiva

Facilitar a la persona su **AUTONOMÍA Y EL DESARROLLO DE SUS CAPACIDADES**

Posibilitar a las personas el **EJERCICIO Y EL ACCESO DE SUS DERECHOS**



Caritas

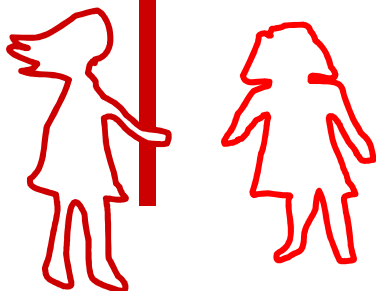


UN PROCESO socioeducativo

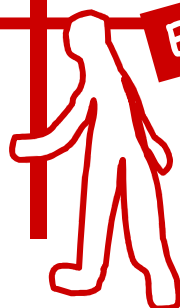
Principios para un acompañamiento:

- ⌘ Dignidad
- ⌘ Autoestima
- ⌘ Corresponsabilidad
- ⌘ Autonomía
- ⌘ Reciprocidad incorporando el circuito del dar / recibir

CON-TACTO, Vínculo



ENCUENTRO



Desarrollo personal





Nuestro estilo de acompañamiento

Orientado hacia la persona

- Ver la persona en su totalidad, no el problema, la necesidad. Reconocerla desde sus capacidades y desde su autoridad.
- Aceptación de todos los roles (no solo el de “enfermo”, “necesitado”...).
- Conocer para comprender, entender la biografía para comprender su situación actual.
- Centrado en talentos y recursos personales.

Promueve la implicación de la persona

- Implicar a la persona en su proceso vital y de cambio.
- Promover la corresponsabilidad.
- Fomentar el sentido de empoderamiento y de identidad propia.

Autodeterminación

- Dejar a la persona tomar sus decisiones.
- Ayudar a la persona a retomar el significado de su vida.
- “Colaborar” en vez de “pautar”. La coacción se convierte en algo contraproducente



Nuestro estilo de acompañamiento

Posibilitar relaciones

- ✓ Poner el énfasis en las relaciones y en lo que nos une.
- ✓ Fomentar relaciones basadas en la confianza y el diálogo.
- ✓ Implicación de los equipos de las Caritas parroquiales.
- ✓ Generar nuevas relaciones y diversificar los apoyos.

Esperanza

- ✓ Buscar la oportunidad para crecer en cada circunstancia.
- ✓ Posibilitar que las personas asuman el control sobre la propia vida.
- ✓ Potenciar y reconocer cambios positivos.
- ✓ Ir más allá del mantenimiento de objetivos, permitirnos soñar, conquistar nuevos espacios vitales.

Por tanto un estilo de atención basado en el compromiso, la accesibilidad, la sencillez, la cercanía, la afectividad, la alegría, el humor, la igualdad, el respeto a la libertad y la dignidad de la persona, y la promoción de la justicia.



El trabajo en equipo

La **responsabilidad última del proceso de acompañamiento descansa en el equipo**, se trata de un compromiso colectivo y compartido más que una responsabilidad individual.

Las **decisiones relevantes** sobre el proceso de acompañamiento de la persona se toman con ella y con el resto del equipo.

La **designación y la organización** del trabajo de las personas acompañantes será competencia del equipo que asume la responsabilidad del apoyo a la persona.

El equipo es el **espacio donde sentirse acompañado** en la tarea, al tiempo que nos ayuda a resituar las responsabilidades compartidas y a limitar las pretensiones.

Modelo de trabajo

“No es tanto lo que hacemos, sino cómo lo hacemos”

¿Qué hacemos en nuestra Caritas para acompañar a las personas?

¿Qué podríamos hacer para impulsar estos procesos de acompañamiento?

¿Qué necesitaríamos para ello?

